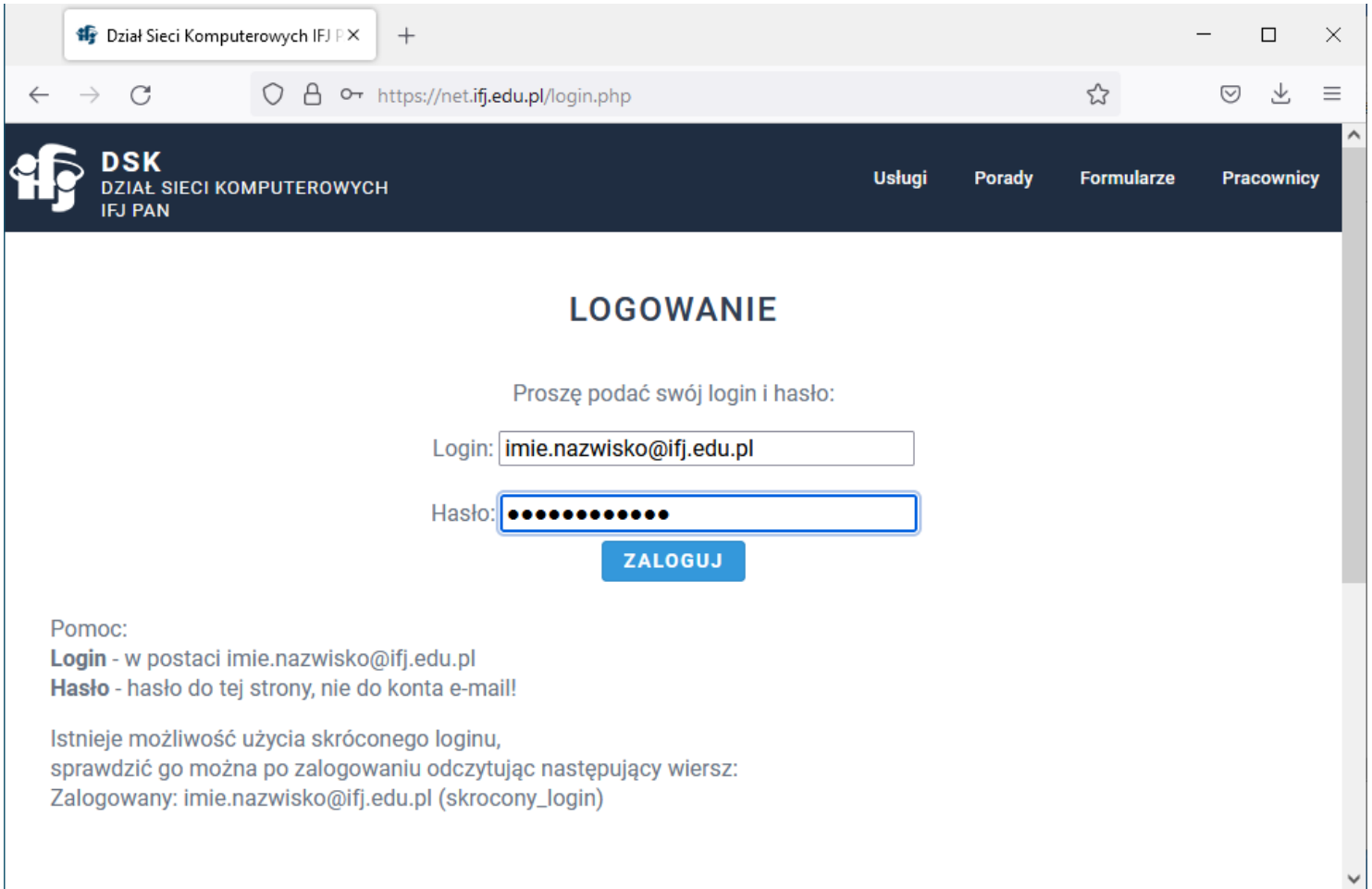


Instrukcja łączenia do sieci bezprzewodowej „IFJ” na systemie MAC OS

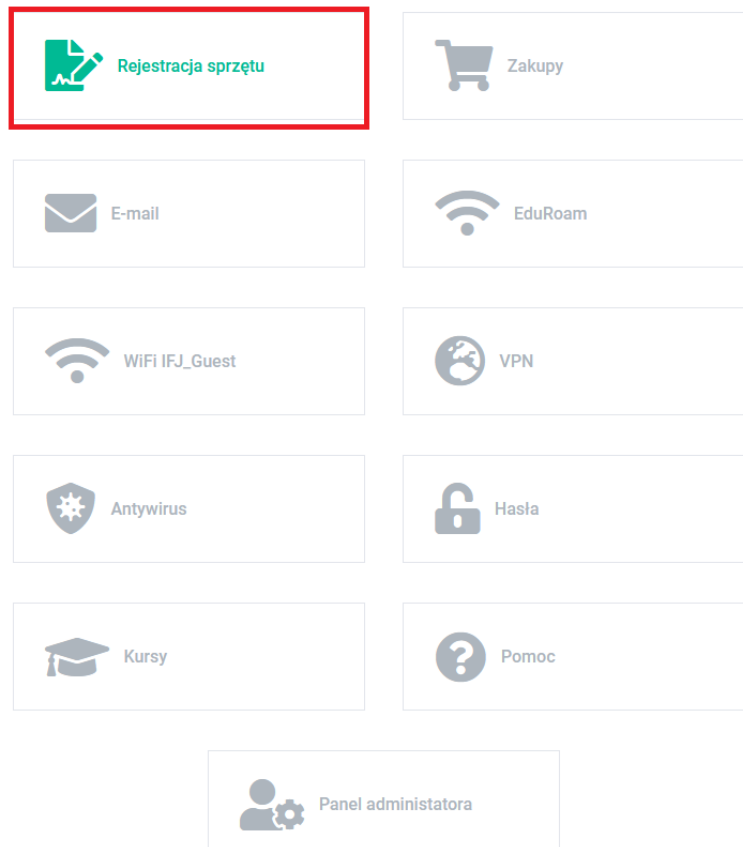
1. Urządzenie które chcemy połączyć do sieci IFJ musi być w pierwszej kolejności zarejestrowane na stronie net.ifj.edu.pl



The screenshot shows a web browser window with the address bar displaying <https://net.ifj.edu.pl/login.php>. The page header includes the logo of DSK (DZIAŁ SIECI KOMPUTEROWYCH IFJ PAN) and navigation links for Usługi, Porady, Formularze, and Pracownicy. The main content area is titled "LOGOWANIE" and contains a login form with fields for "Login:" (filled with "imie.nazwisko@ifj.edu.pl") and "Hasło:" (masked with dots). A blue "ZALOGUJ" button is positioned below the password field. To the left of the form, there is a "Pomoc:" section with instructions: "Login - w postaci imie.nazwisko@ifj.edu.pl" and "Hasło - hasło do tej strony, nie do konta e-mail!". Below this, it states: "Istnieje możliwość użycia skróconego loginu, sprawdzić go można po zalogowaniu odczytując następujący wiersz: Zalogowany: imie.nazwisko@ifj.edu.pl (skrocony_login)".

2. Po zalogowaniu wybieramy opcję „Rejestracja Sprzętu”

USŁUGI

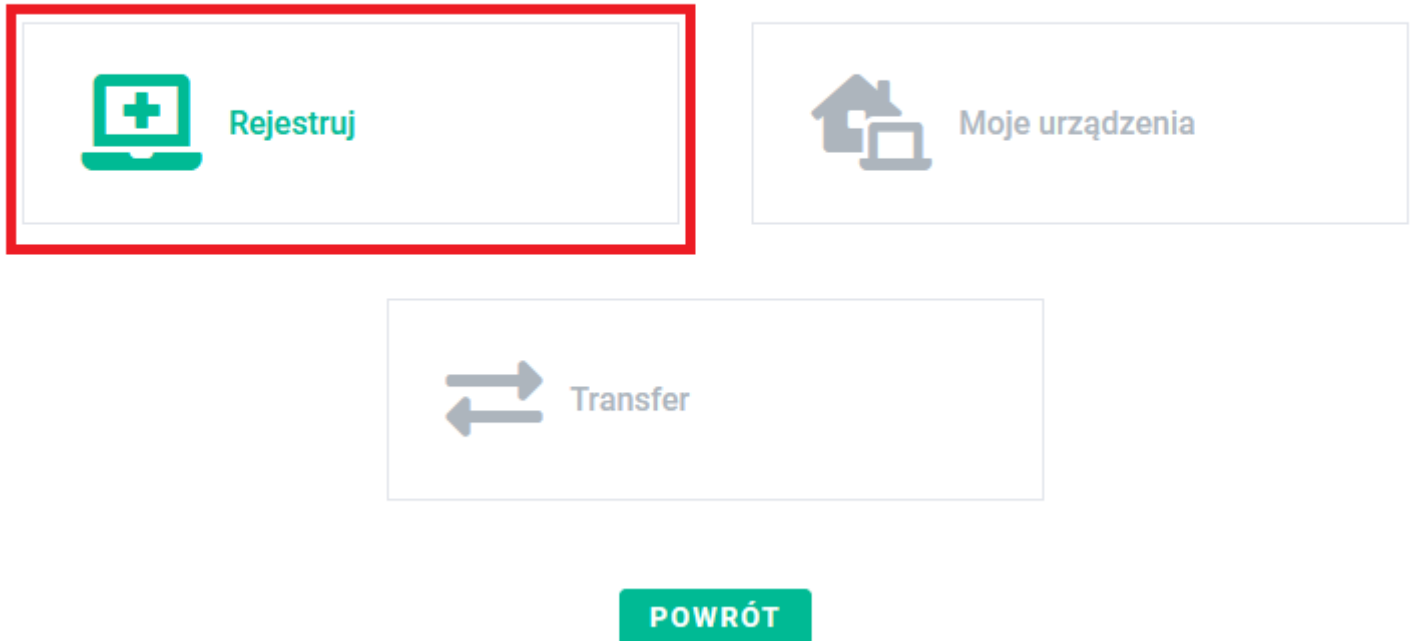


The screenshot displays a grid of service icons under the heading "USŁUGI". The "Rejestracja sprzętu" (Equipment Registration) icon, which features a green computer monitor and a pencil, is highlighted with a red rectangular border. Other visible icons include "Zakupy" (Shopping), "E-mail", "EduRoam", "WiFi IFJ_Guest", "VPN", "Antywirus" (Antivirus), "Hasła" (Passwords), "Kursy" (Courses), "Pomoc" (Help), and "Panel administratora" (Administrator Panel).

Instrukcja łączenia do sieci bezprzewodowej „IFJ” na systemie MAC OS

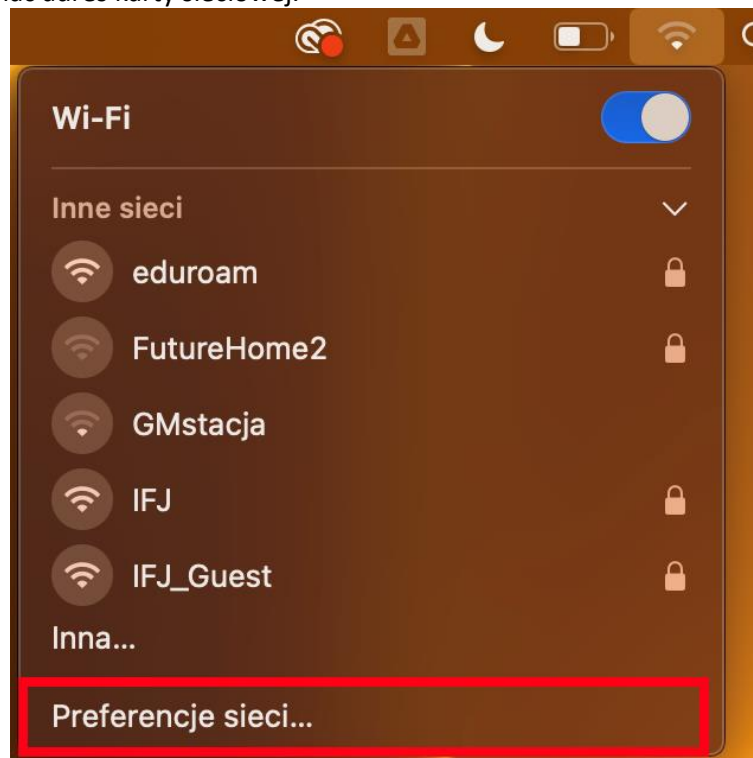
3. Następnie wybieramy opcję „Rejestruj”

REJESTRACJA SPRZĘTU

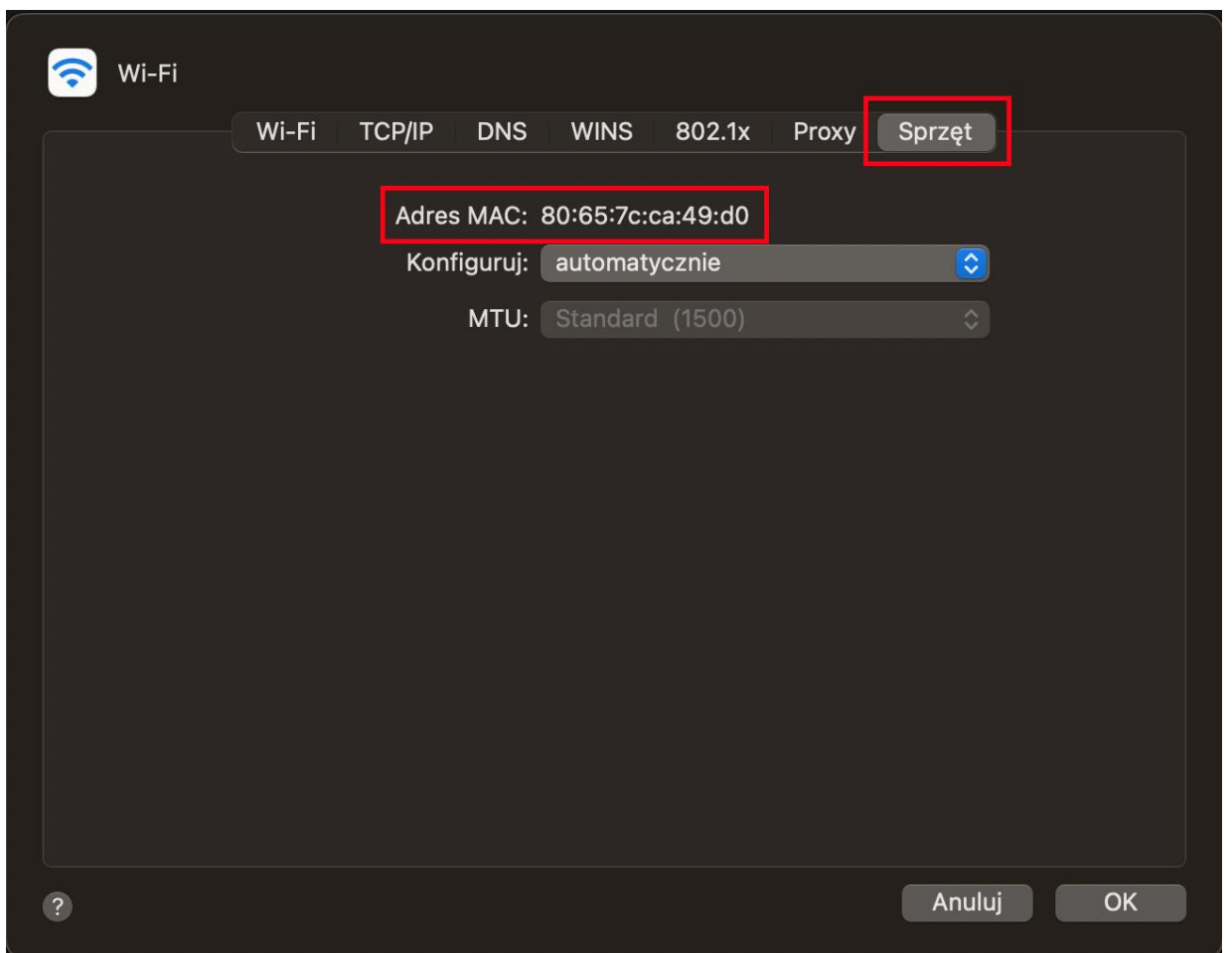
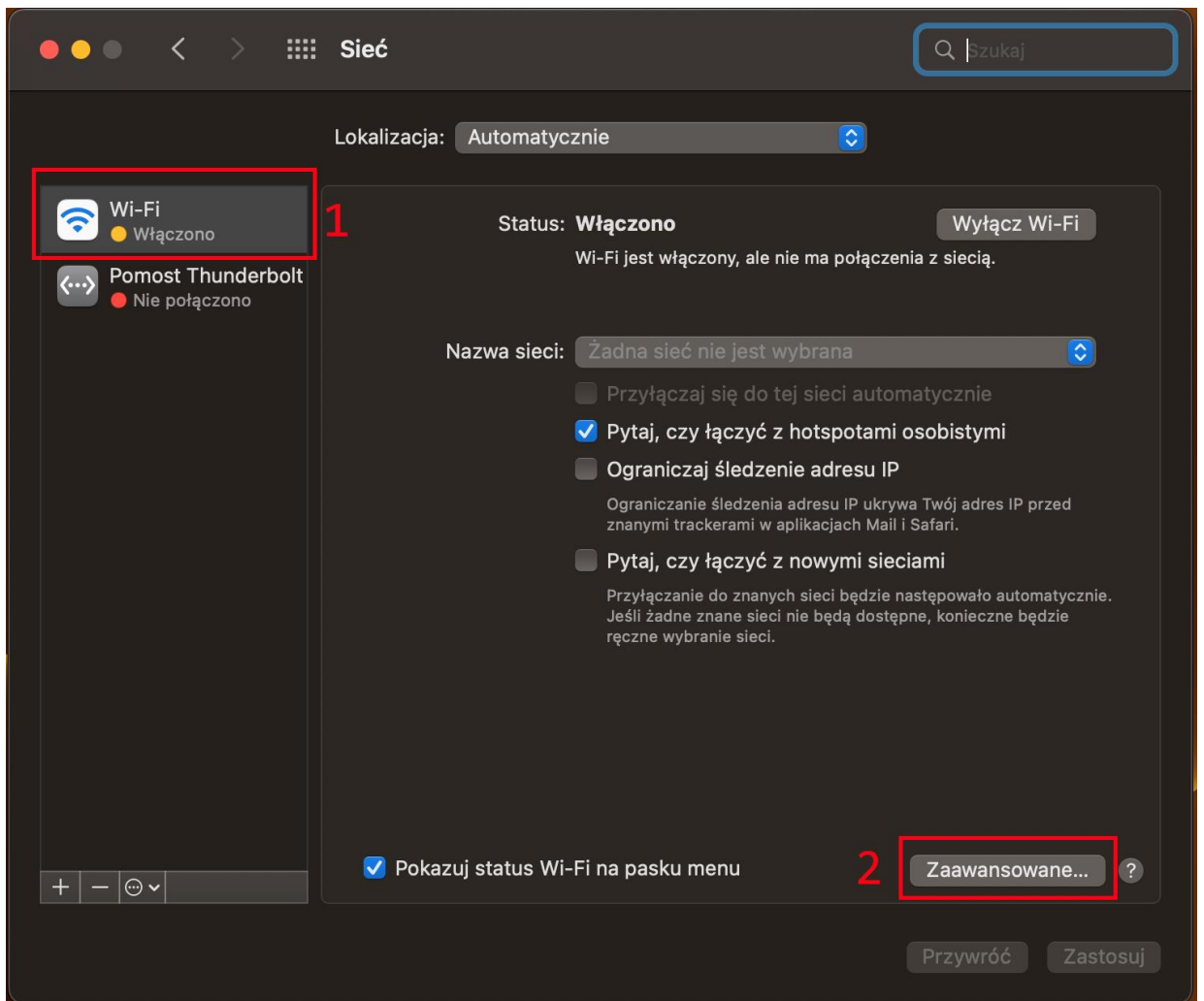


4. Wypełniamy poniższe pola, aby zarejestrować sprzęt

- W polu „Hostname” – Nazwę komputera uzyskujemy od DSK, email: admin@ifj.edu.pl
- Adresy Mac – Wchodzimy w Preferencje Sieci. Po lewej stronie mamy urządzenia sieciowe które mamy w naszym urządzeniu. Zaznaczamy które nas interesuje i klikamy opcję Zaawansowane. Tam wybieramy zakładkę Sprzęt i stamtąd przepisujemy mac adres karty sieciowej.



Instrukcja łączenia do sieci bezprzewodowej „IFJ” na systemie MAC OS



Instrukcja łączenia do sieci bezprzewodowej „IFJ” na systemie MAC OS

DODAJ NOWY SPRZĘT

Pokój: ⓘ

Zakład/Dział: ⓘ

Urządzenie: ⓘ

Adresy Mac: ETH: WIFI: ⓘ
 ETH: WIFI:
 ETH: WIFI:

Hostname: ⓘ

Numer inwentarzowy: ⓘ

System: ⓘ

Własność: ⓘ

Komentarz:

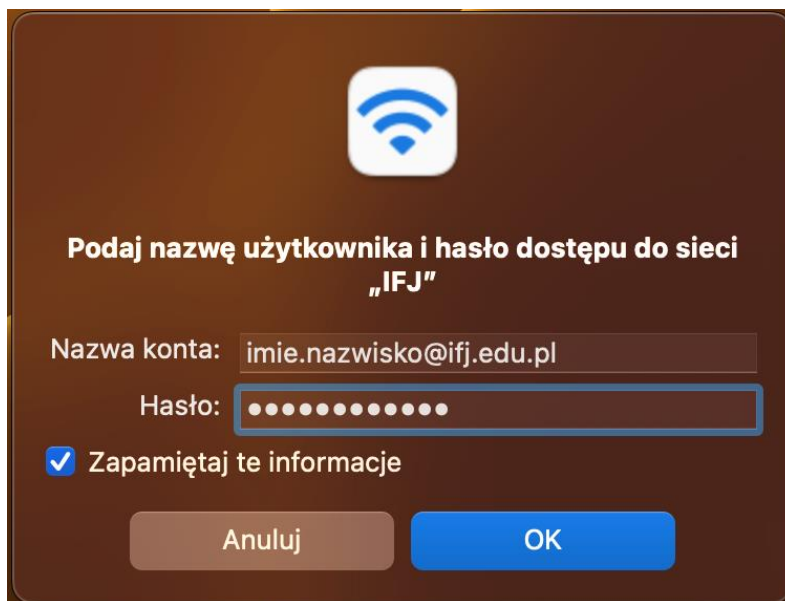
5. Teraz możemy przejść do łączenia się z siecią IFJ. Wyszukujemy sieć bezprzewodową IFJ na górze ekranu.



Instrukcja łączenia do sieci bezprzewodowej „IFJ” na systemie MAC OS

6. Następnie logujemy się do sieci. Poświadczeniami jest login i hasło ze strony net.ifj.edu.pl

UWAGA: login musi być w pełnej formie czyli – imie.nazwisko@ifj.edu.pl



7. Po wpisaniu poświadczeń system spyta się o akceptację certyfikatu połączenia, wybieramy opcję „DALEJ”



8. W tej chwili już jesteśmy połączeni z siecią IFJ.

