

Dostęp do dokumentów zeskanowanych na drukarkach Konica Minolta

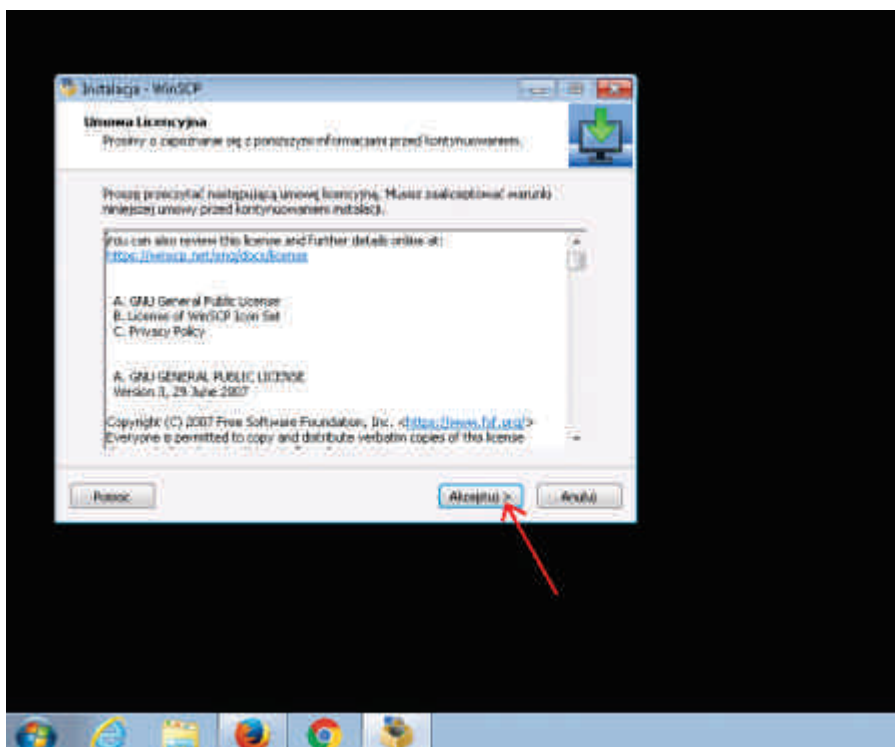
- Aby zeskanować dokument, logujemy się na drukarce (wpisując swój kod PIN) i wybieramy opcję „SafeQ Scan”.
- Po zakończeniu skanowania zeskanowany dokument możemy zciągnąć na swój komputer przy użyciu dowolnego klienta *sftp*, instrukcja ta zawiera opis jak to wykonać w systemie windows przy użyciu programu *WinSCP*.
- Zeskanowane dokumenty pozostają na serwerze przez 1 dzień, po czym zostają bezpowrotnie usunięte.
- Dokumenty pojawiają się na serwerze najpóźniej po 5 minutach od momentu zeskanowania.
- Konto na serwerze *sftp* na którym są składowane zeskanowane dokumenty aktywuje się po zeskanowaniu pierwszego dokumentu – tak więc zalecane jest rozpoczęcie konfigurowania klienta *sftp* po wykonaniu pierwszego skanu.

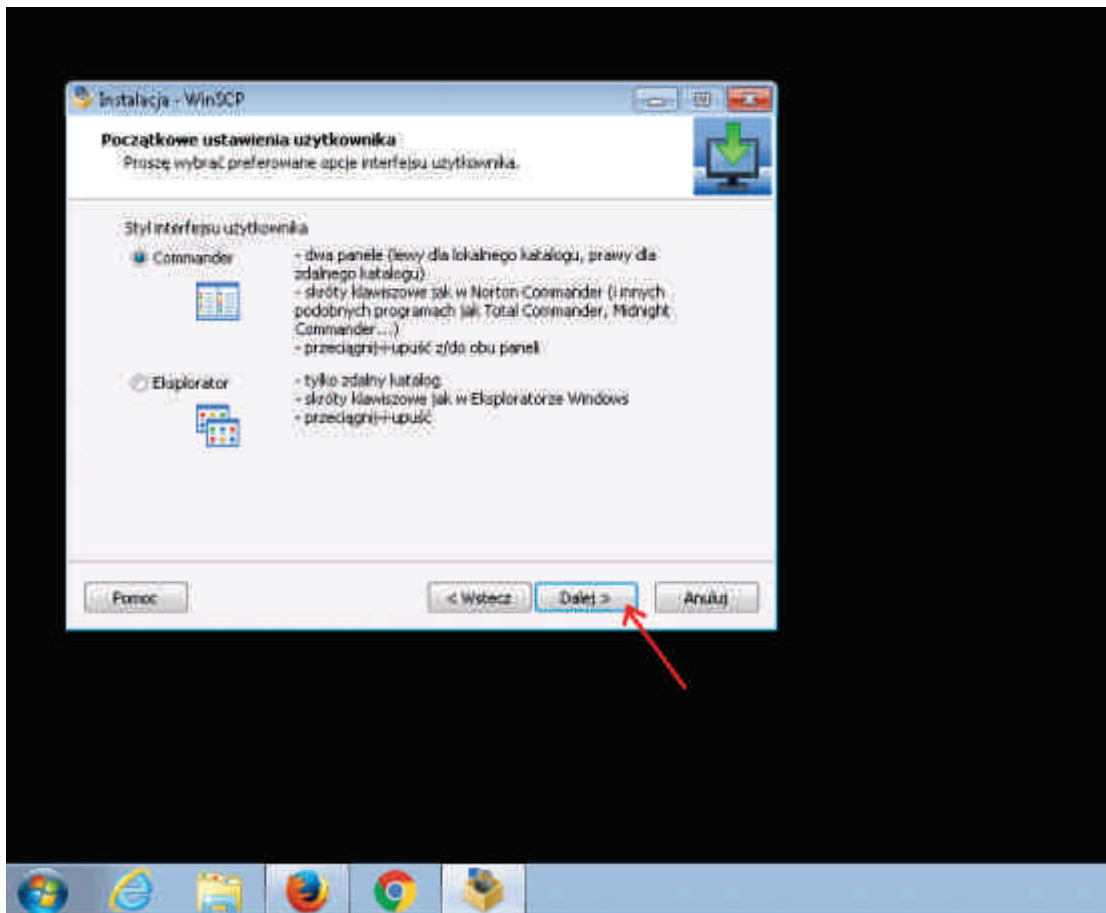
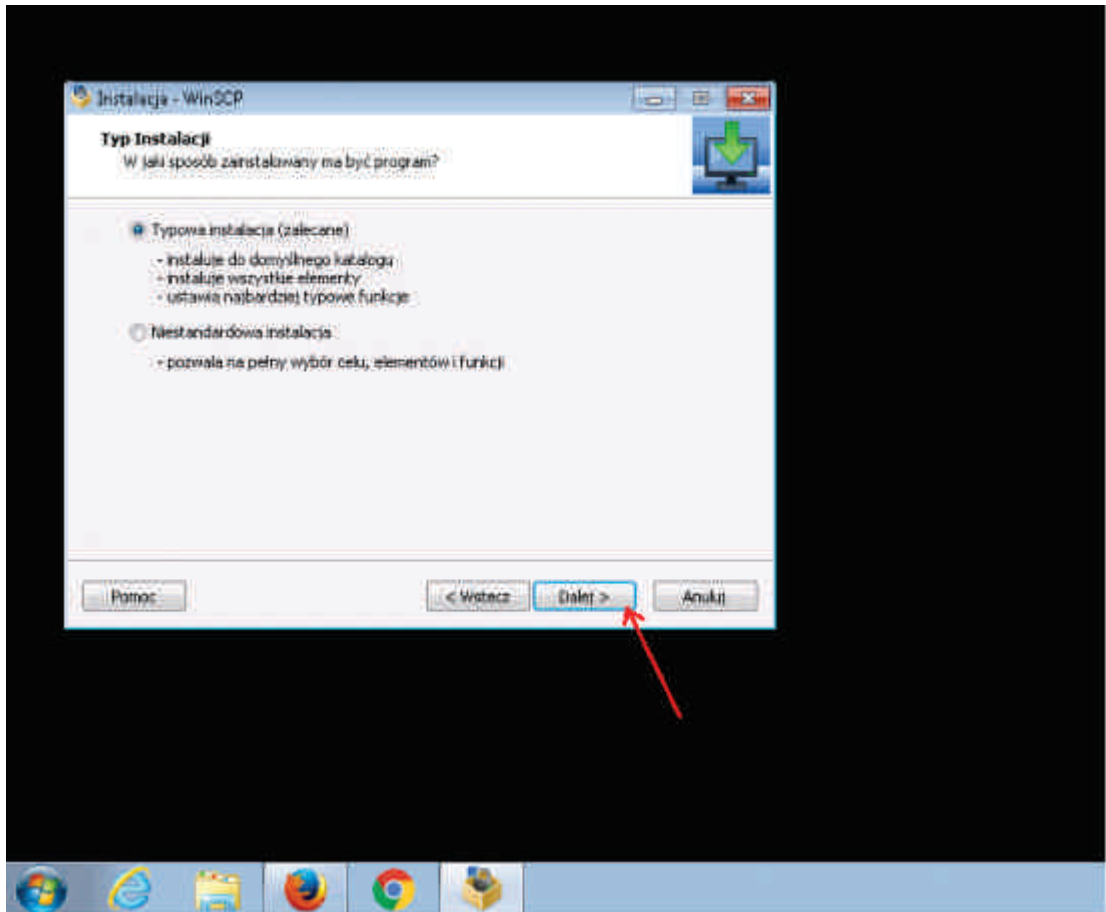
Parametry połączenia

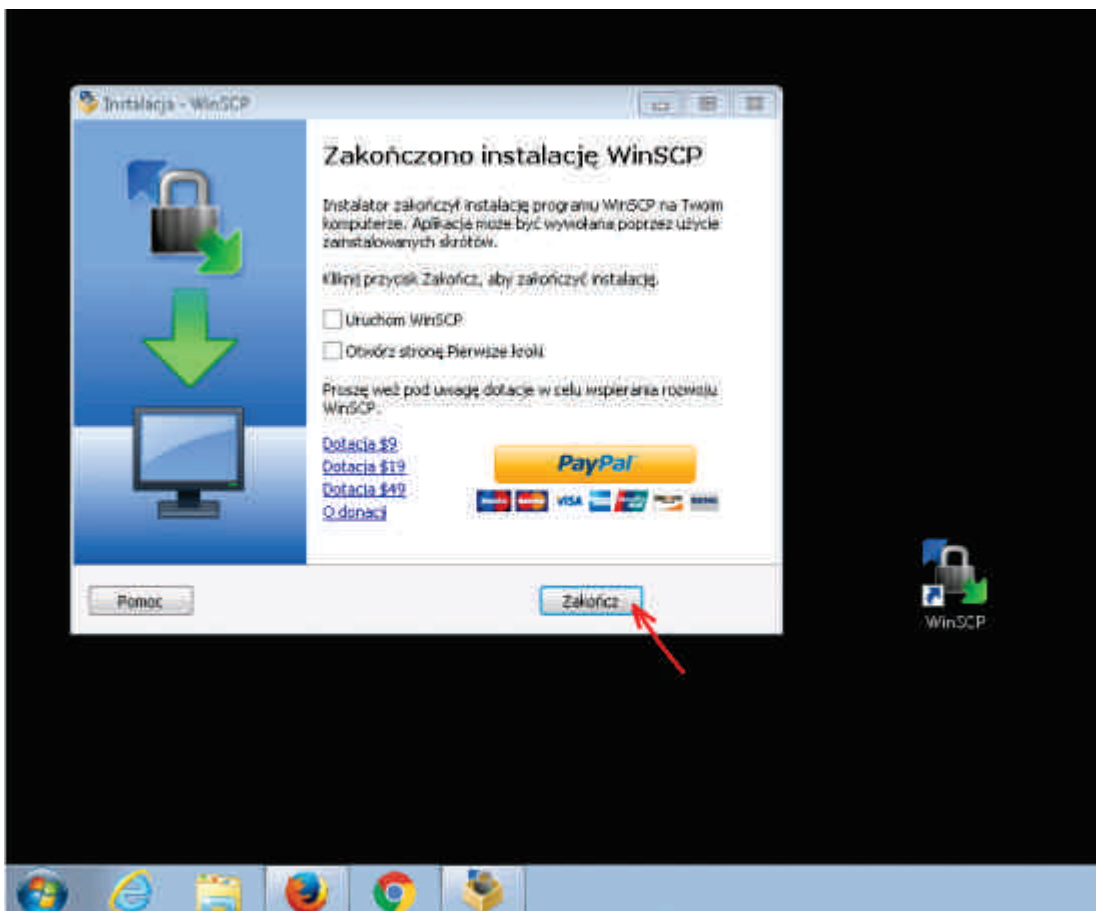
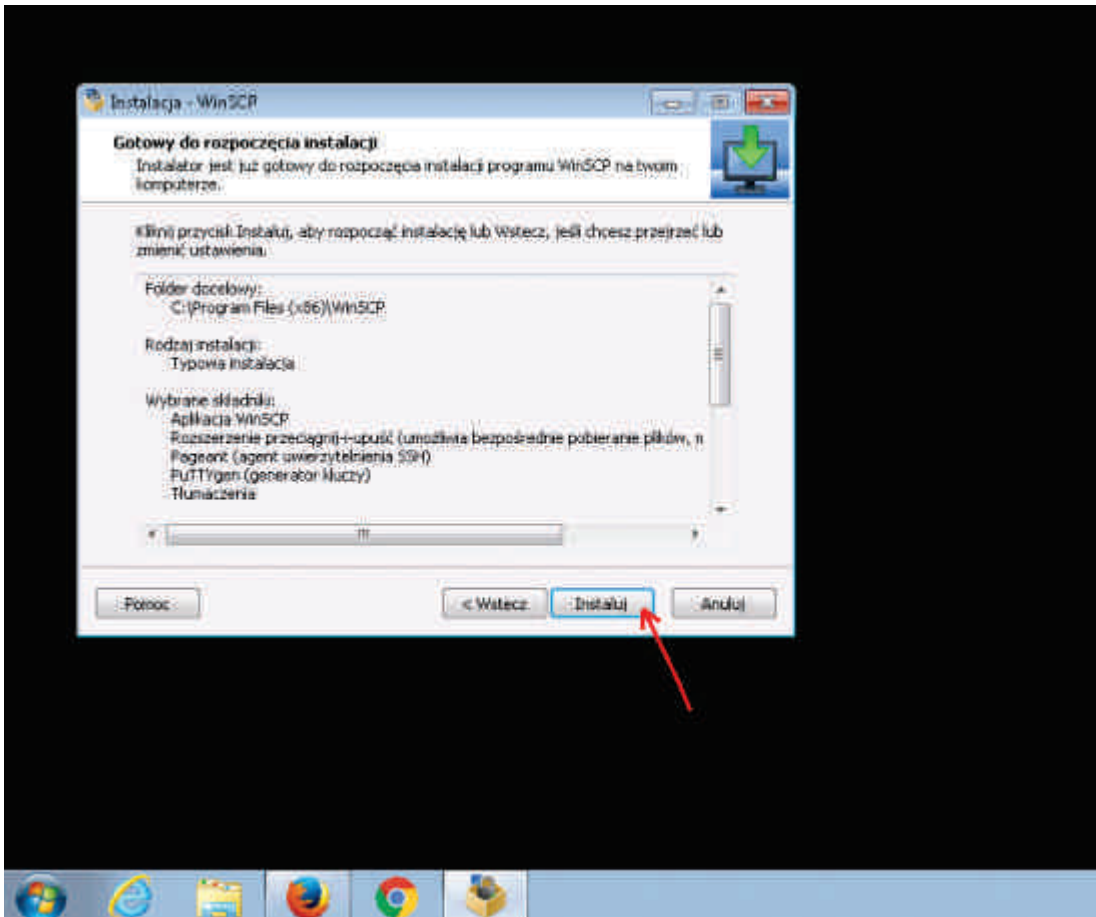
- protokół: **sftp**
- nazwa hosta: **skan.ifj.edu.pl** lub **scan.ifj.edu.pl**
- numer portu: **22**
- **login** oraz **hasło** – takie same jak do konta pocztowego. Należy pamiętać że adres e-mail nie jest nazwą użytkownika – login to pierwsza litera imienia i nazwisko.

Instalacja programu WinSCP

- Najnowsza wersja programu *WinSCP* jest dostępna pod adresem: <https://winscp.net/eng/download.php>
- Poniżej zrzuty ekranu pokazujące przebieg procesu instalacji.





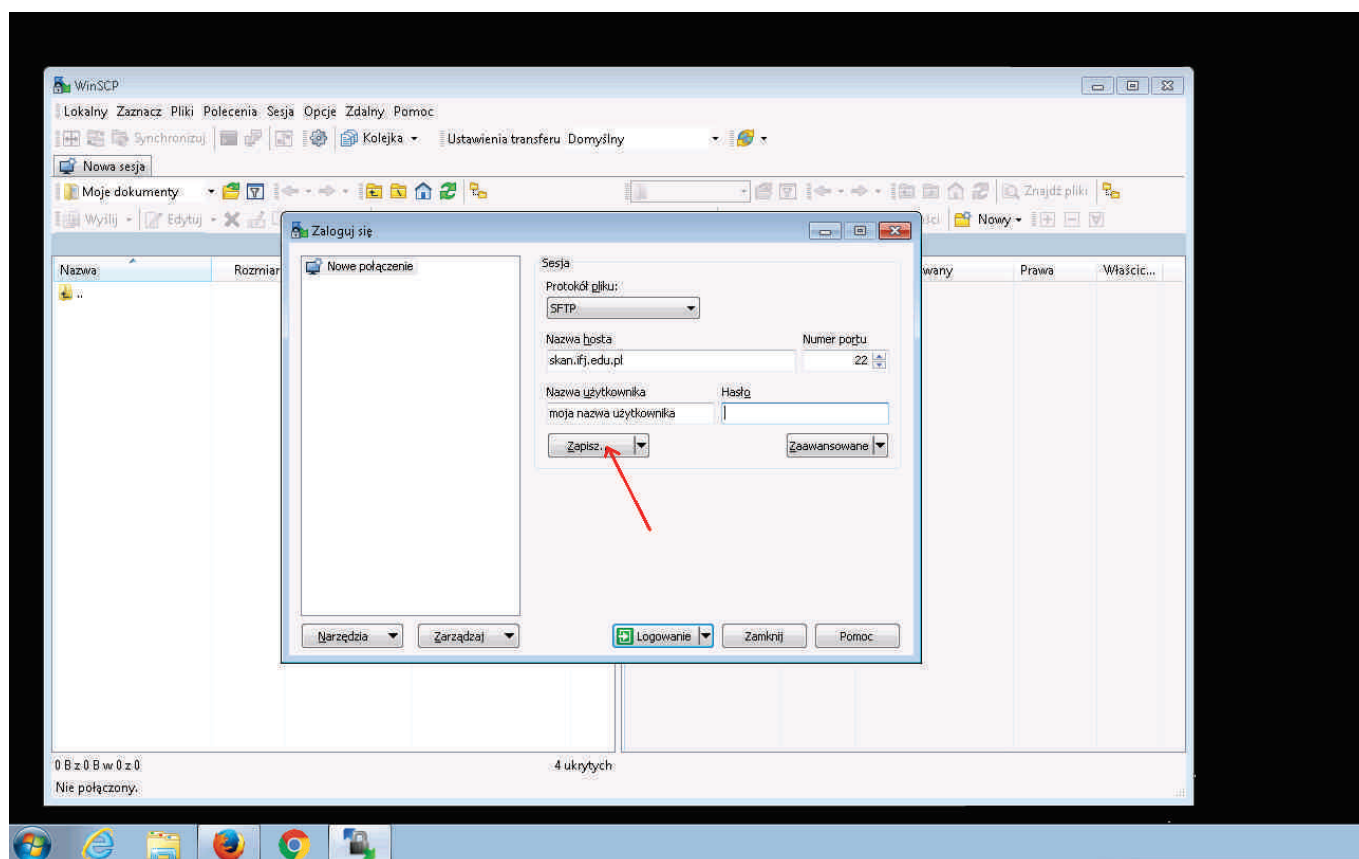


Parametry połączenia

- protokół: **sftp**
- nazwa hosta: **skan.ifj.edu.pl** lub **scan.ifj.edu.pl**
- numer portu: **22**
- **login** oraz **hasło** – takie same jak do konta pocztowego. Należy pamiętać że adres e-mail nie jest nazwą użytkownika – login to pierwsza litera imienia i nazwisko.

Konfiguracja połączenia

- Połączenie konfigurujemy tak jak na zrzucie ekranowym poniżej, używając wyżej wymienionych parametrów połączenia.



Dostęp do zeskanowych dokumentów z poziomu programu WinSCP

- Zeskanowany dokument możemy przekopiować na swój komputer (np. metodą przeciągnij i upuść).
- Zeskanowany dokument możemy też bezpośrednio otworzyć – służy do tego opcja „Otwórz” w menu kontekstowym (dostępnym po kliknięciu na dany plik prawym klawiszem myszy).

