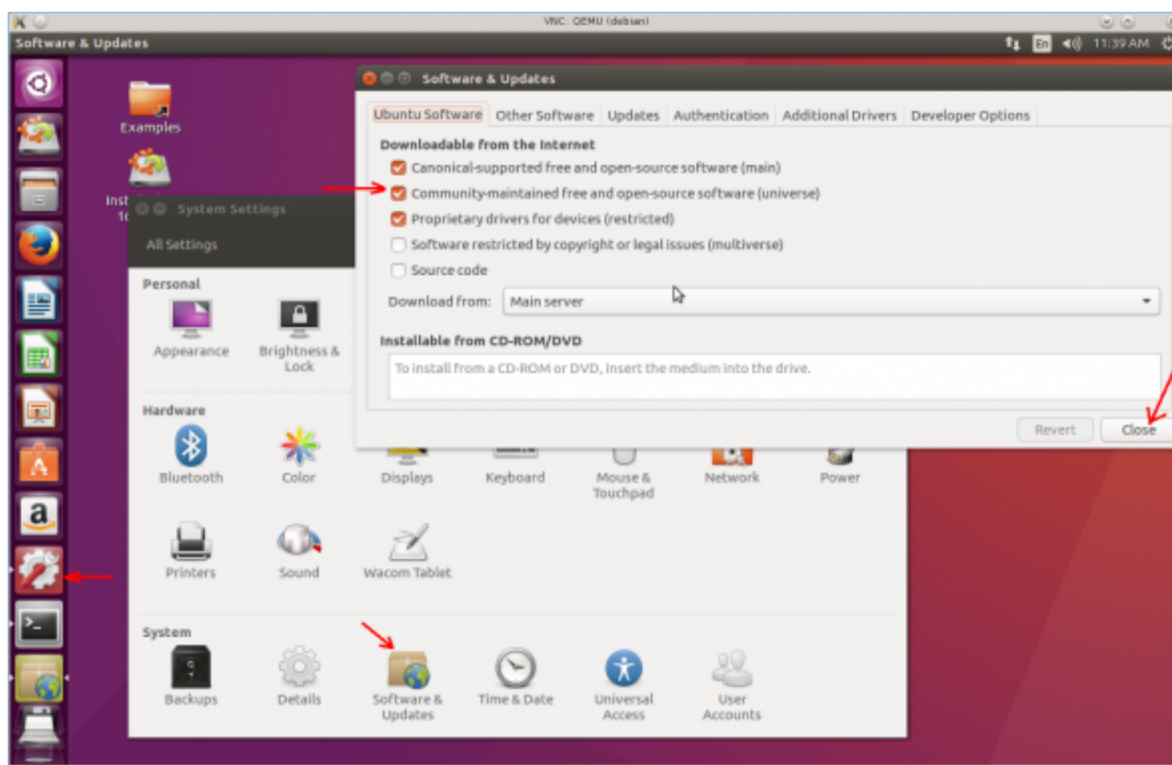


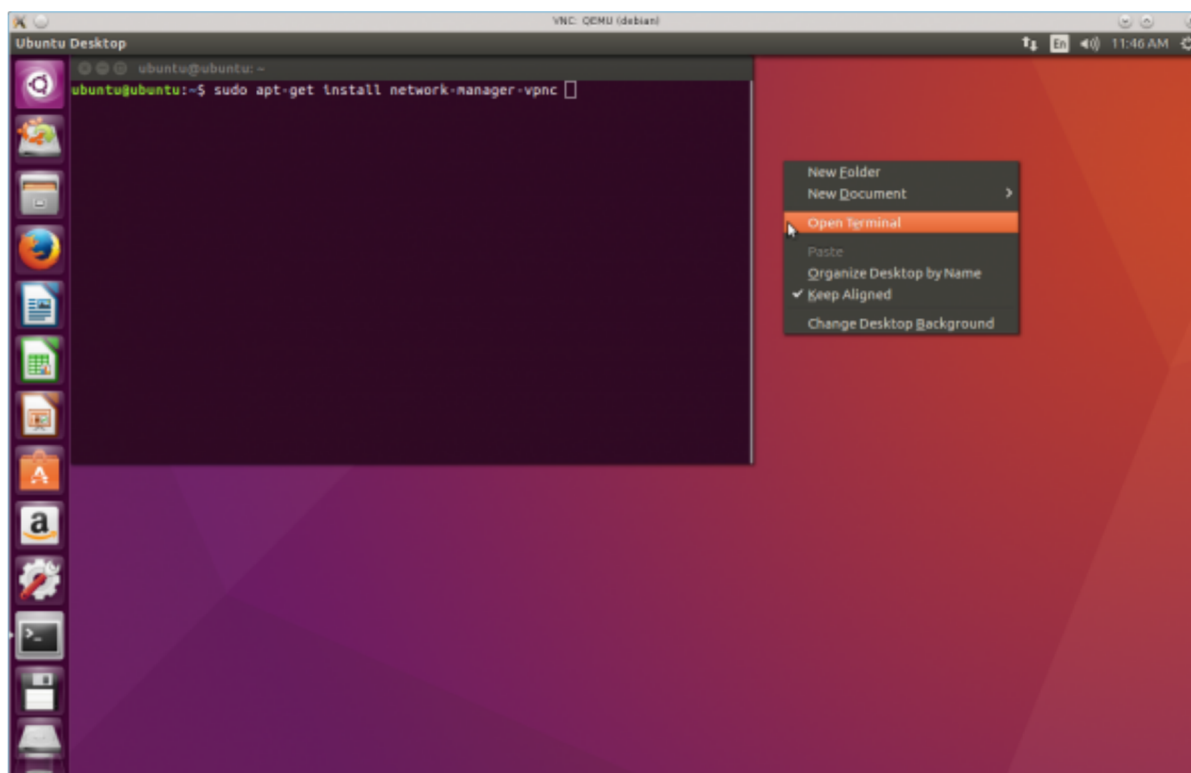
Instalacja klienta vpn w systemie Ubuntu

- Zanim rozpoczniemy instalację klienta vpn musimy sprawdzić czy w naszym systemie mamy dodane repozytorium *universe* – jeśli nie jest ono dodane, to musimy takie repozytorium dodać. Poniższy zrzut ekranu pokazuje jak to wykonać.

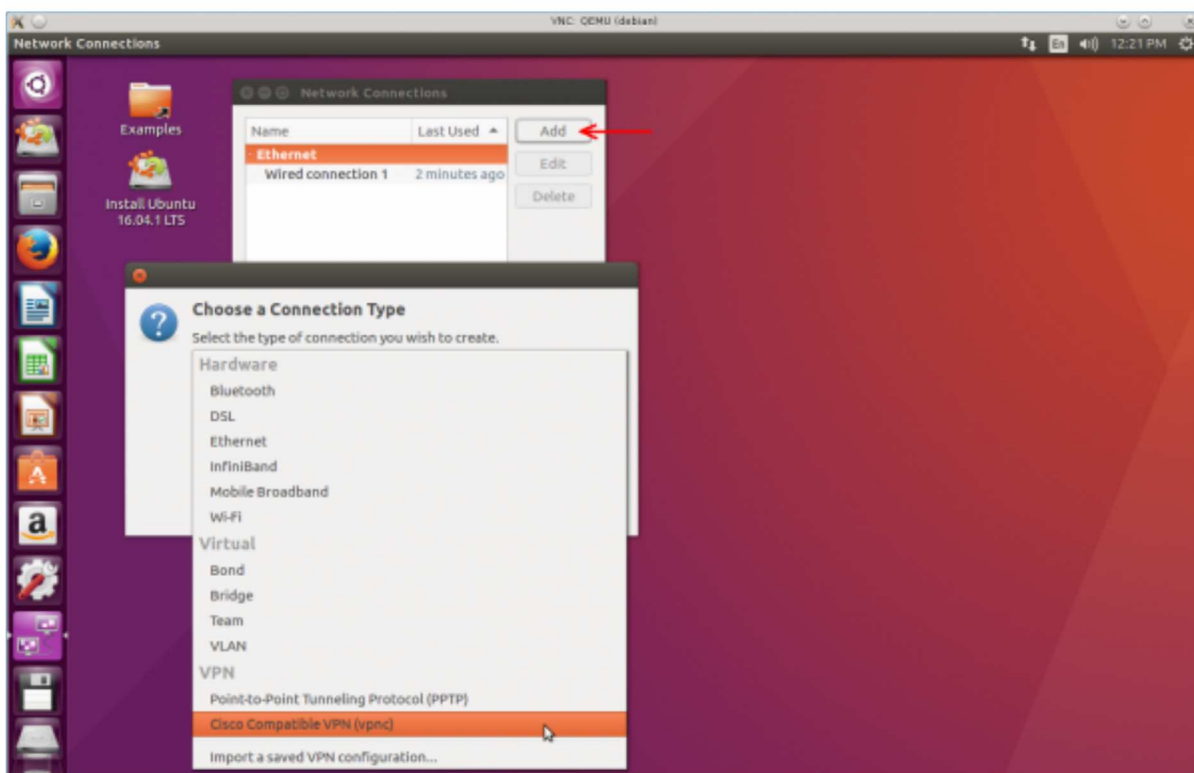


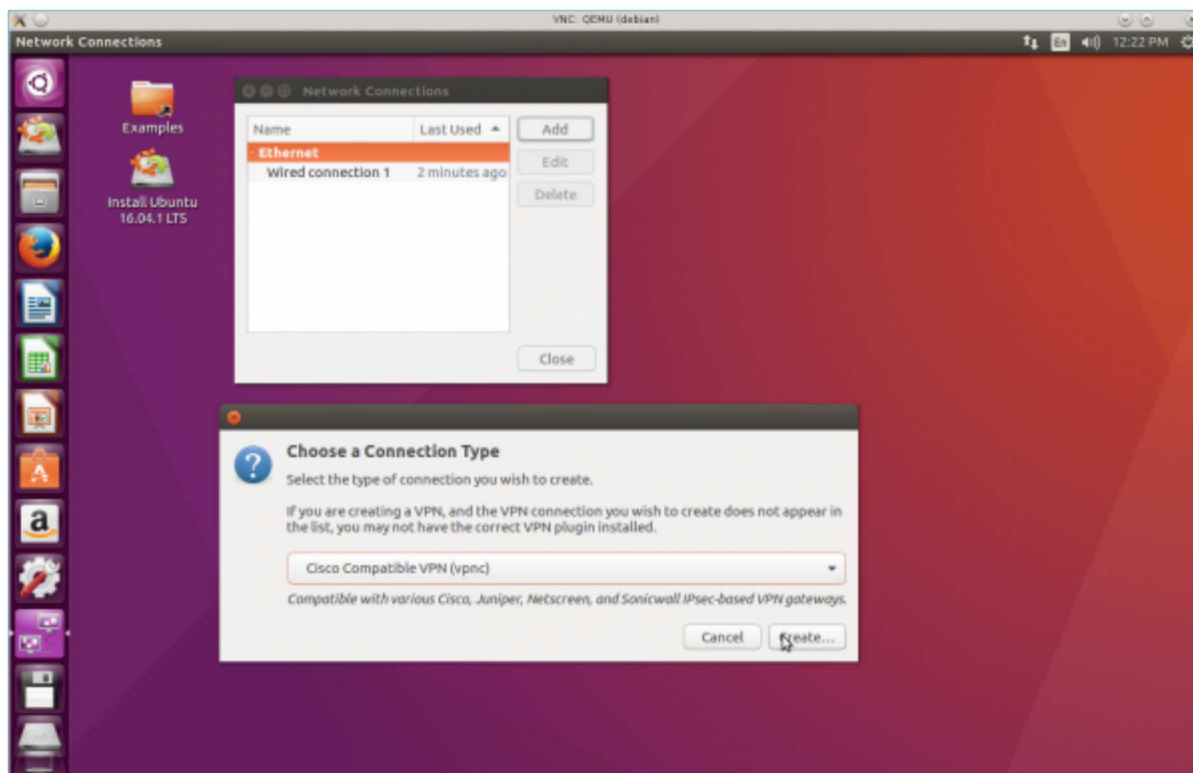
- Po dodaniu wymaganego repozytorium, możemy rozpocząć instalację klienta vpn, w tym celu w oknie terminala wpisujemy:

```
sudo apt-get install network-manager-vpnc network-manager-vpnc-gnome
```

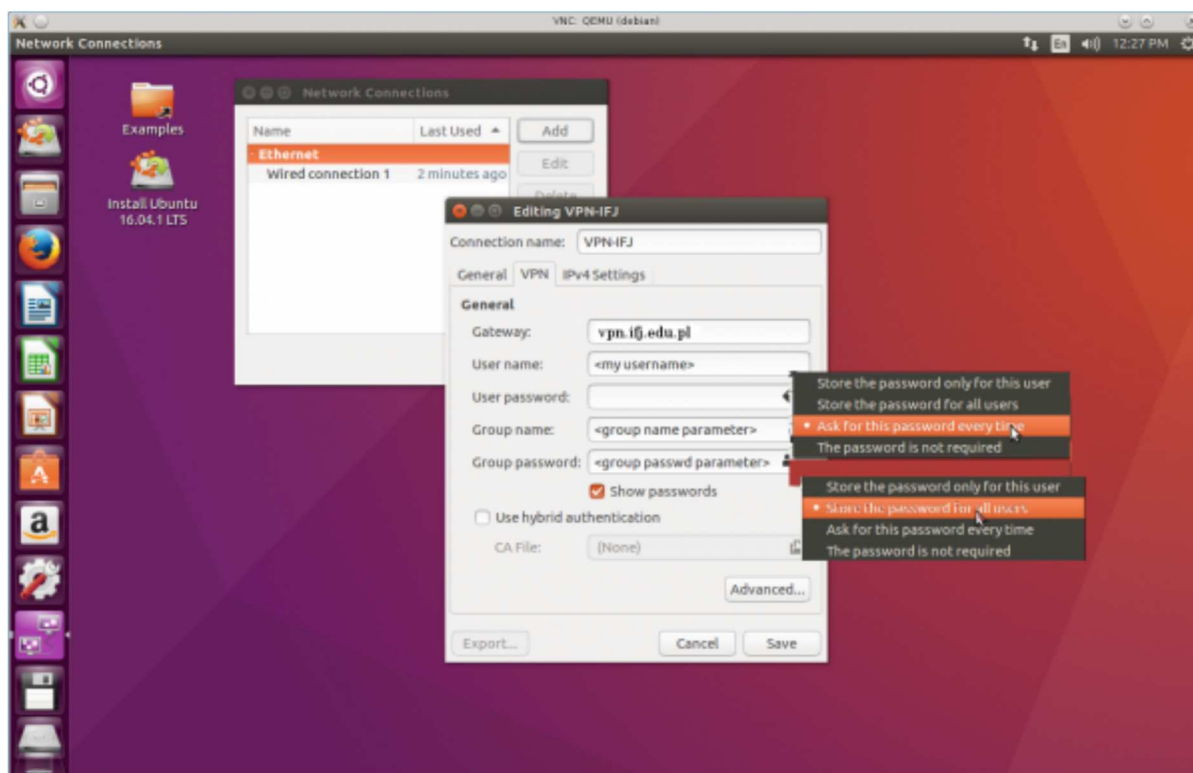


- Po zainstalowaniu klienta vpn możemy przystąpić do jego konfiguracji, tak jak pokazują to poniższe zrzuty ekranowe.





- W polu *gateway* wpisujemy – **vpn.ifj.edu.pl**
- Parametr *group password* zalecamy ustawić tak aby nie było konieczności wpisywania go przy każdym nawiązywaniu połączenia.
- Hasło użytkownika zalecamy ustawić tak aby było ono wpisywane przy każdym nawiązywaniu połączenia – uchroni to przed dostępem przez niepowołane osoby do sieci wewnętrznej (ważne zwłaszcza w przypadku komputerów przenośnych).



- Po zainstalowaniu klienta vpn, połączenie nawiązujemy tak jak poniżej.

