

Dysk IFJ – System współdzielenia plików w sieci IFJ [Windows 11]

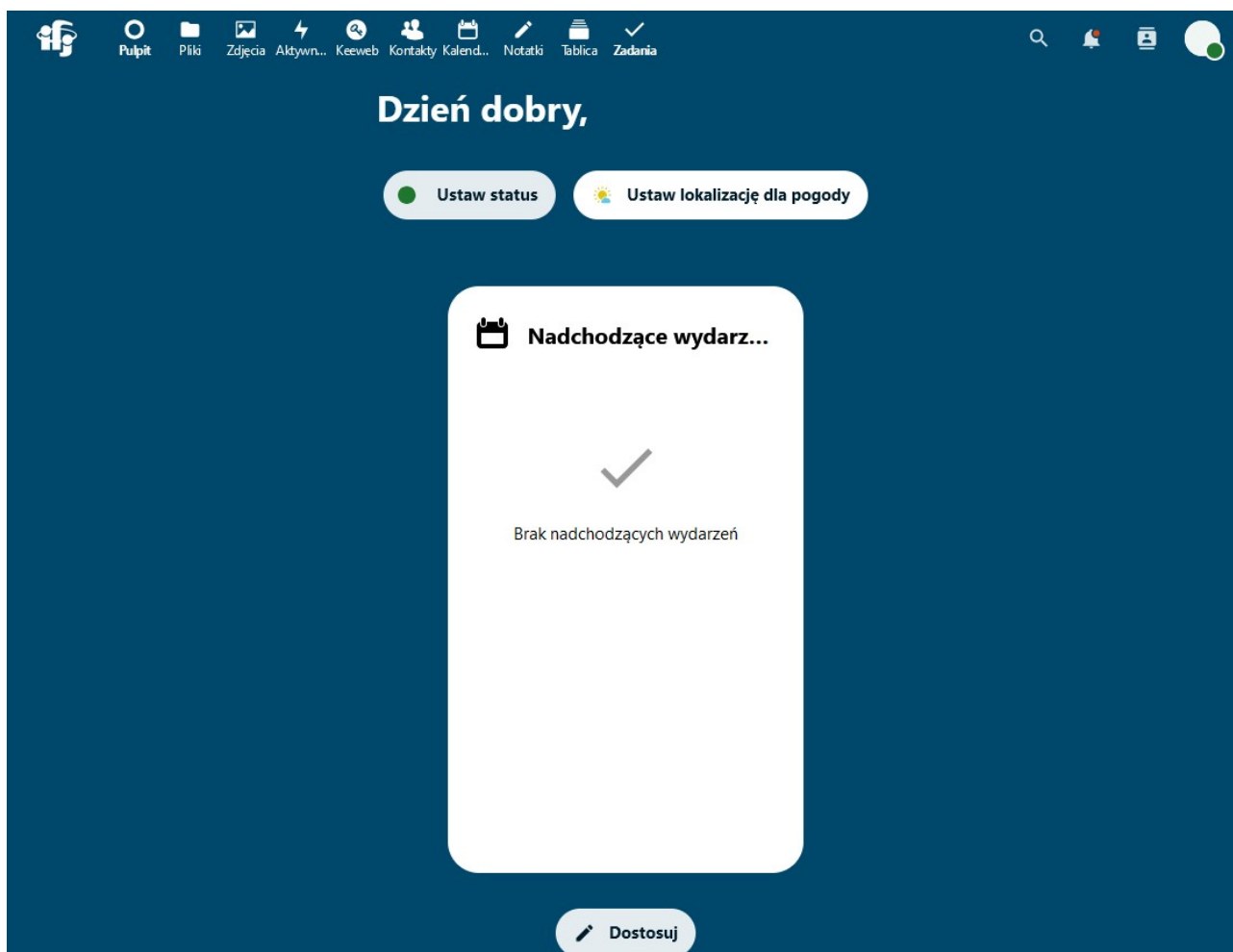
Logowanie do Dysku

1. Dostęp do Dysku mają jedynie osoby w sieci wewnętrznej IFJ (w celu skorzystania z Dysku poza Instytutem należy użyć VPN-a). Panel logowania znajduje się na stronie <https://dysk.ifj.edu.pl>. Dane logowania są identyczne jak do skrzynki pocztowej.



Dysk IFJ – System współdzielenia plików w sieci IFJ [Windows 11]

2. Po zalogowaniu się ukazuje się główny pulpit aplikacji

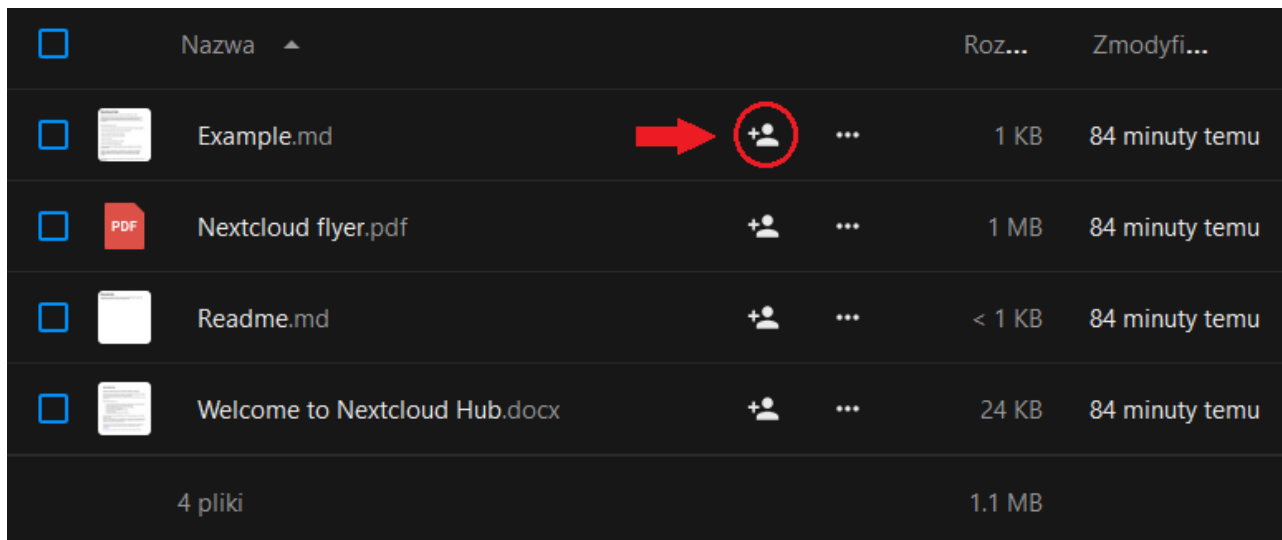


W górnym lewym rogu znajdują się przyciski prowadzące do poszczególnych aplikacji Dysku. Podstawowa funkcjonalność znajduje się pod ikoną „Pliki”.

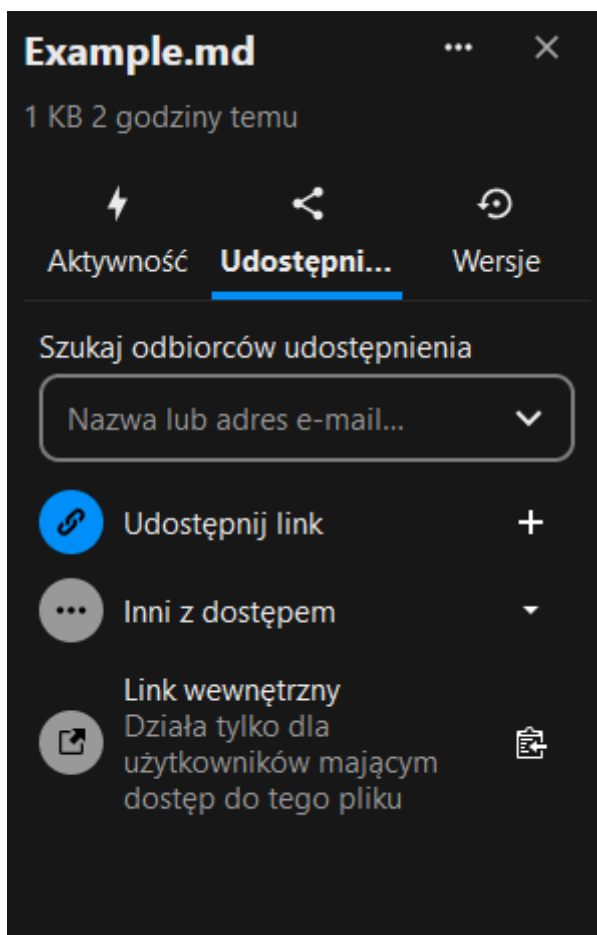
Dysk IFJ – System współdzielenia plików w sieci IFJ [Windows 11]

Udostępnianie plików

1. W celu udostępnienia pliku klikamy na ikonę *Pokaż opcje udostępniania*, znajdującą się po prawej stronie pliku

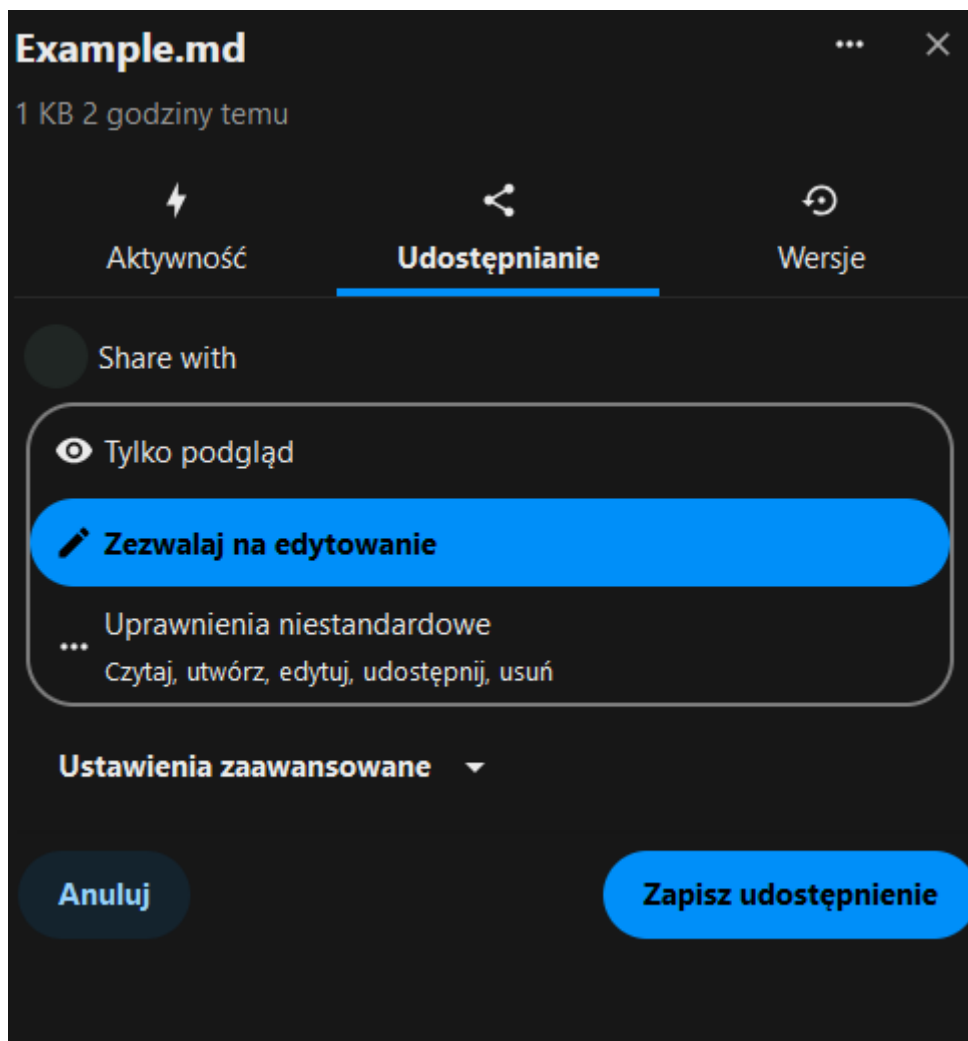


2. Otworzy się menu które umożliwia nam udostępnienie pliku na dwa sposoby, poprzez adres e-mail lub za pomocą linku



Dysk IFJ – System współdzielenia plików w sieci IFJ [Windows 11]

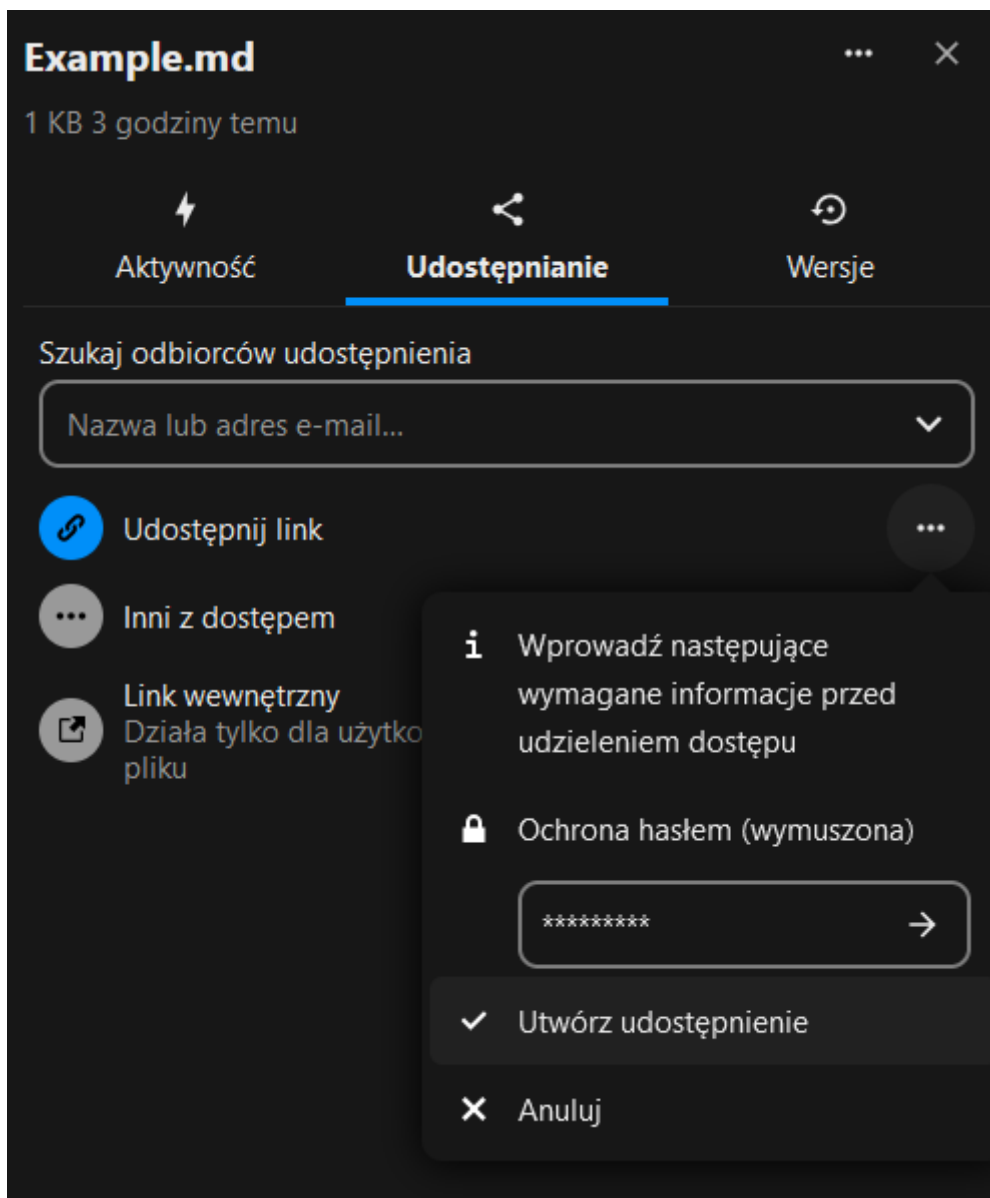
3. Aby udostępnić plik przez adres e-mail, należy wpisać adres osoby w polu *Szukaj odbiorców udostępnienia* i kliknąć w odbiorcę.
4. Otworzy się menu w który należy ustawić uprawnienia do pliku dla osoby której go udostępniamy. Klikając na przycisk *Zapisz udostępnienie* plik zostaje udostępniony, a do odbiorcy zostanie wysłany mail z informacją.



Dysk IFJ – System współdzielenia plików w sieci IFJ [Windows 11]

5. Aby udostępnić plik przez link należy kliknąć w znak „+” przy *Udostępnij link*. Otworzy się okno z hasłem do pliku i przyciskiem do utworzenia udostępnienia.

UWAGA! Hasło jest wymagane, proszę je zachować ponieważ będzie ono potrzebne odbiorcy aby otrzymać dostęp do udostępnianego pliku!

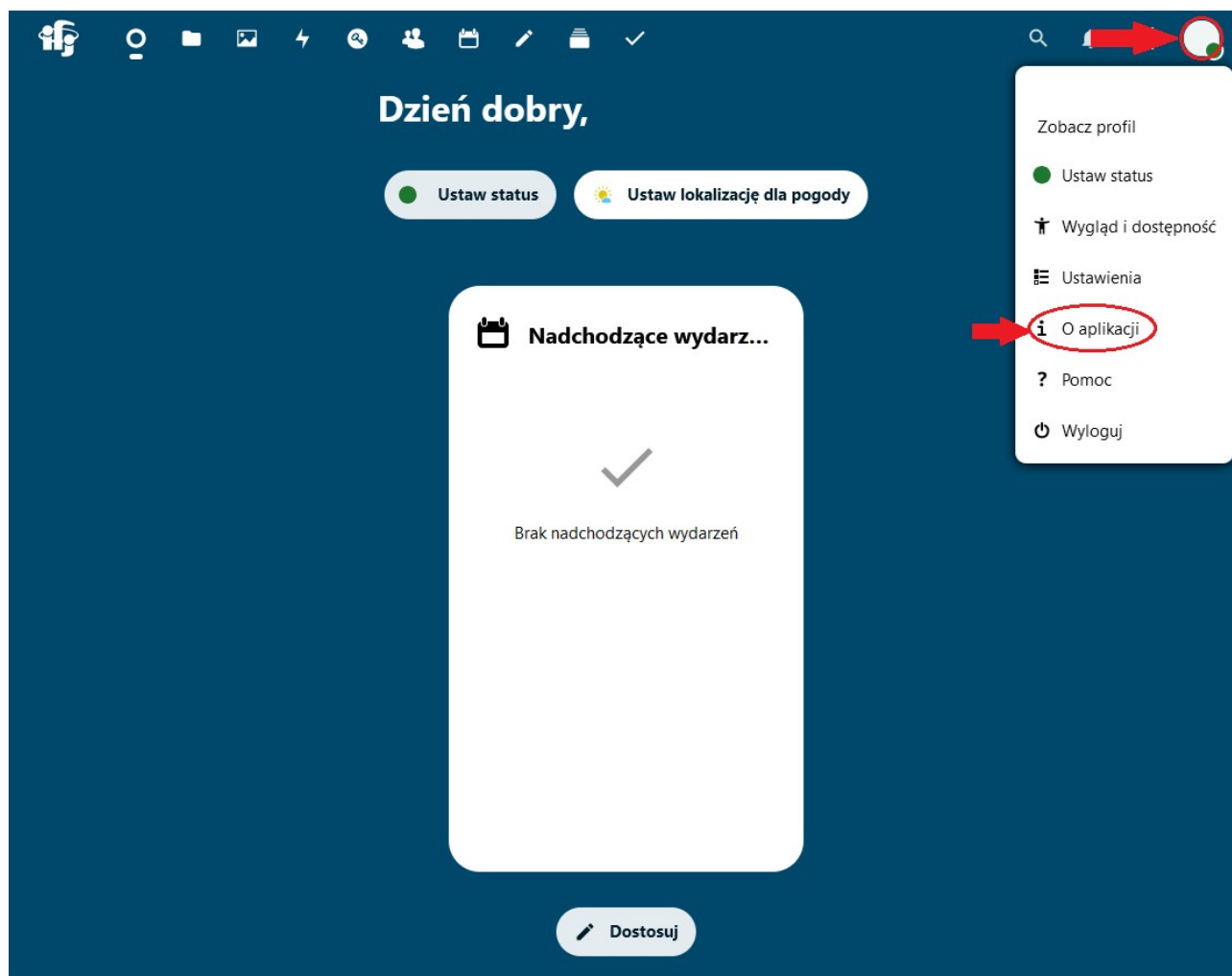


6. Po utworzeniu udostępnienia pod opcją *Udostępnij link* widnieją obecne uprawnienia do pliku. Klikając w nie możemy je zmienić. Po prawej stronie pojawiła się ikona pozwalająca na skopiowanie linku do pliku. Należy go przesłać, łącznie z hasłem z poprzedniego punktu, i przekazać odbiorcy np. za pomocą wiadomości e-mail.

Dysk IFJ – System współdzielenia plików w sieci IFJ [Windows 11]

Klient

1. Istnieje możliwość połączenia się z Dyskiem IFJ za pomocą klienta. Po zalogowaniu, klikamy na ikonę profilu w prawym górnym rogu w celu rozwinięcia menu, a następnie na opcję „O aplikacji”.



Dysk IFJ – System współdzielenia plików w sieci IFJ [Windows 11]

2. Klikamy w przycisk *Nextcloud* na wszystkich twoich urządzeniach.



3. I wybieramy pozycję *Aplikacja na PC* w celu pobrania instalatora.



Dysk IFJ – System współdzielenia plików w sieci IFJ [Windows 11]

4. Zostaniemy przekierowani na stronę Nextcloud, skąd możemy pobrać instalator. Należy kliknąć w pozycję *Download for desktop* i wybrać odpowiedni system operacyjny, w tym wypadku Windows 10/11.

DOWNLOAD FOR DESKTOP

Connect to your Nextcloud from Windows, macOS or Linux.

Use the desktop clients to keep your files synchronized between your Nextcloud server and your desktop. Select one or more directories on your local machine and always have access to your latest files wherever you are. Learn more about our clients here.

Windows 10/11 (64 bit) macOS 12+ (64 bit, universal)

macOS Virtual files 12+ (64 bit, universal)

Linux AppImage Mac OS 10.10+ (legacy)

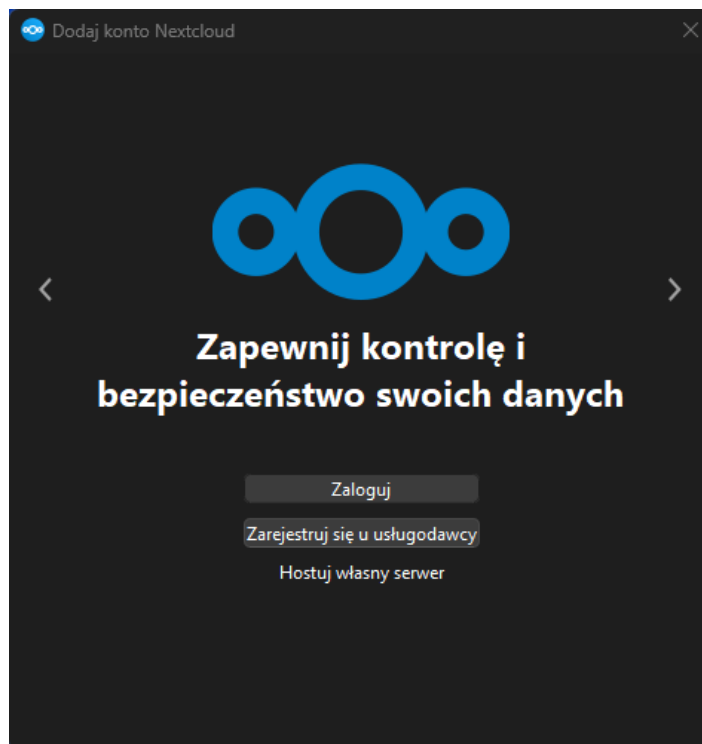
INTEGRATION APPS

DOCUMENTATION AND SOURCE CODE

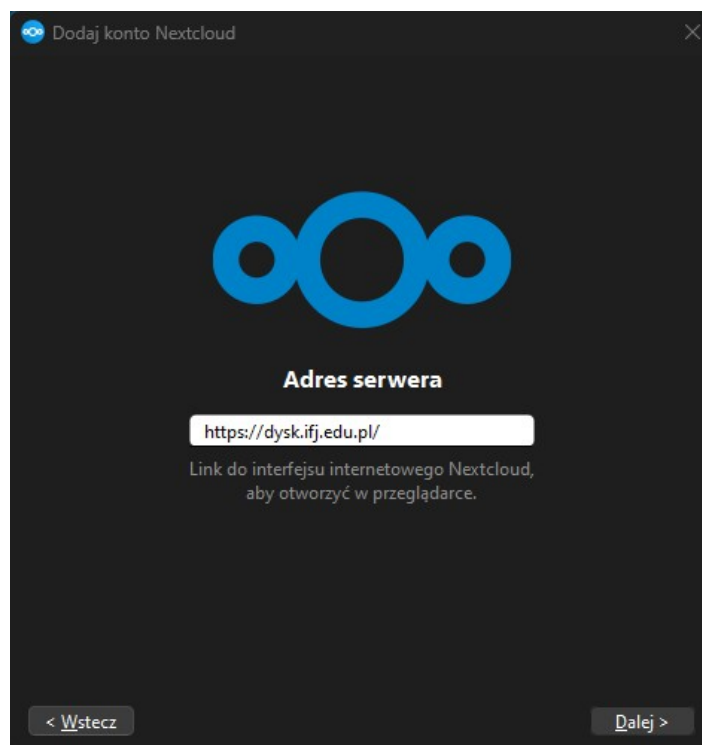
5. Instalujemy aplikację i uruchamiając ponownie komputer, gdy instalator o to poprosi.

Dysk IFJ – System współdzielenia plików w sieci IFJ [Windows 11]

6. Po ponownym uruchomieniu komputera pojawi się ekran logowania. Klikamy Zaloguj

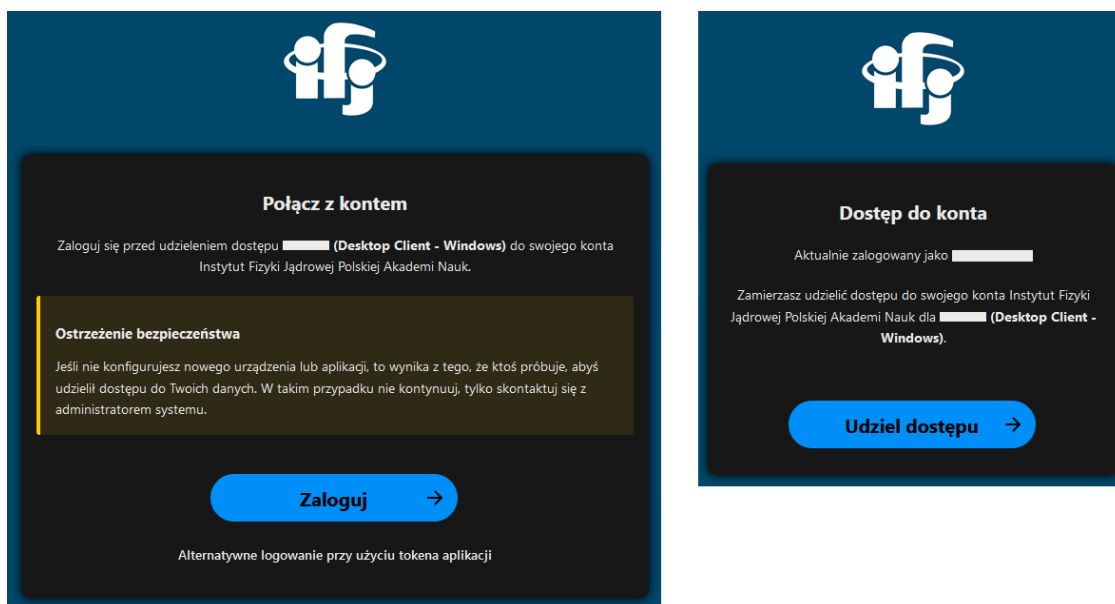


7. W kolejnym kroku podajemy adres dysku: <https://dysk.ifj.edu.pl/>

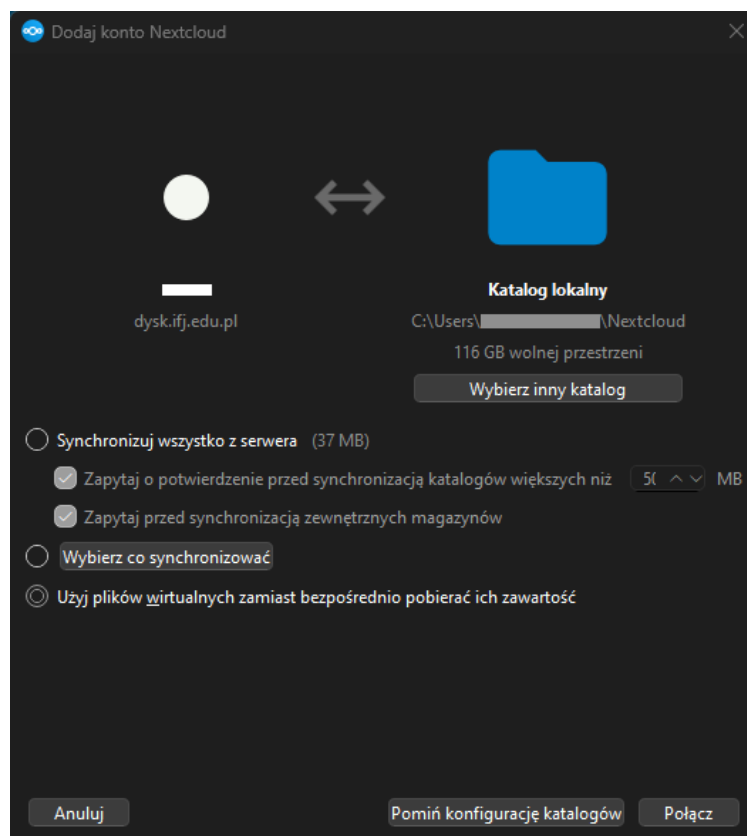


Dysk IFJ – System współdzielenia plików w sieci IFJ [Windows 11]

8. Zostaniemy przekierowani na stronę internetową w celu połączenia konta z klientem desktopowym. Logujemy się i klikamy przycisk *Udziel dostępu*.



9. Następnie wybieramy gdzie chcemy umieścić folder Nextcloud'a, oraz w jaki sposób synchronizować pliki. Domyślnym trybem jest użycie „plików wirtualnych” – pliki z Dysku IFJ nie są bezpośrednio pobierane, są jedynie dostępne przy połączeniu internetowym, ale nie zajmują miejsca na dysku komputera. Opcja „Synchronizuj wszystko z serwera” oraz „Wybierz co synchronizować” powoduje ściągnięcie plików, co oznacza, że są dostępne lokalnie, nawet bez połączenia z internetem.



Dysk IFJ – System współdzielenia plików w sieci IFJ [Windows 11]

10. Po zakończeniu konfiguracji możemy zarządzać zawartością Dysku IFJ z poziomu eksploratora plików. Wchodząc do folderu Nextcloud, widzimy pliki znajdujące się na Dysku IFJ. Wszelkie zmiany dokonane w tym folderze będą synchronizowane z Dyskiem.

W przypadku wystąpienia problemów z konfiguracją, prosimy o kontakt:

- E-Mail – admin@ifj.edu.pl
- Telefon – 8296